

REGULAMENTAÇÕES PARA O SETOR FARMACÊUTICO — LINHA DO TEMPO —



Autoridade governamental/operador do sistema

Conselho Supremo de Saúde do Reino do Bahrein, NHRA e Rfxcel

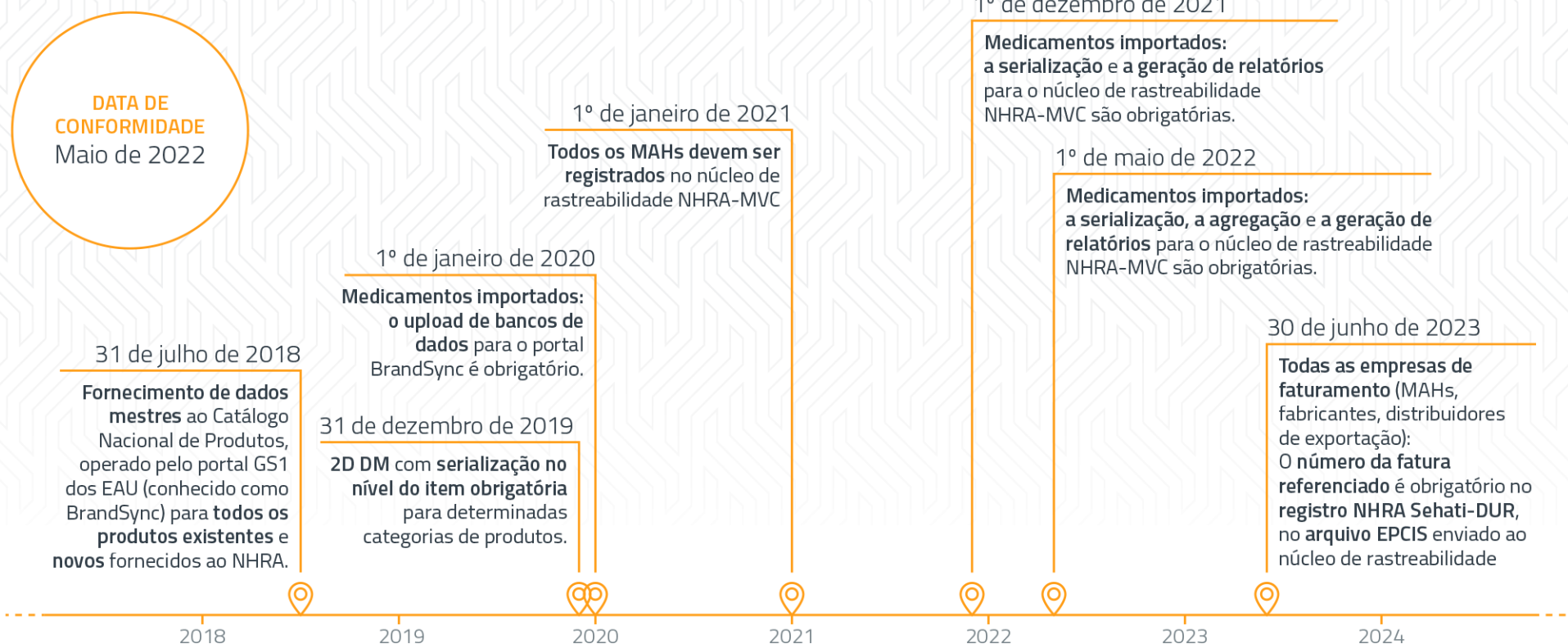
Sistema de rastreabilidade

Desenvolvido pela Rfxcel

Núcleo de rastreabilidade NHRA-MVC

Resumo dos requisitos

- Requisitos de serialização, o produto deve ser etiquetado com quatro pontos de dados em um código de matriz de dados GS1, da seguinte forma: GTIN, data de validade – formato AAMMDD, número do lote, número de série.
- Quanto à agregação, o fabricante é responsável pela etiquetagem de todas as unidades logísticas com códigos de barras GS1-128 codificados com SSCC (código serial do recipiente de envio).



Fonte: <https://www.nhra-mvc.bh/>

OBSERVAÇÃO: O linha do tempo de regulamentações podem sofrer alterações.