



OPTCHAIN PARA CADEIAS DE SUPRIMENTOS LIVRES DE DESMATAMENTO

Obtenha eficiência e visibilidade da cadeia de suprimentos sem deixar de cumprir as normativas de captação de recursos responsável e exigências de ESG

Reinventando a
rastreadabilidade

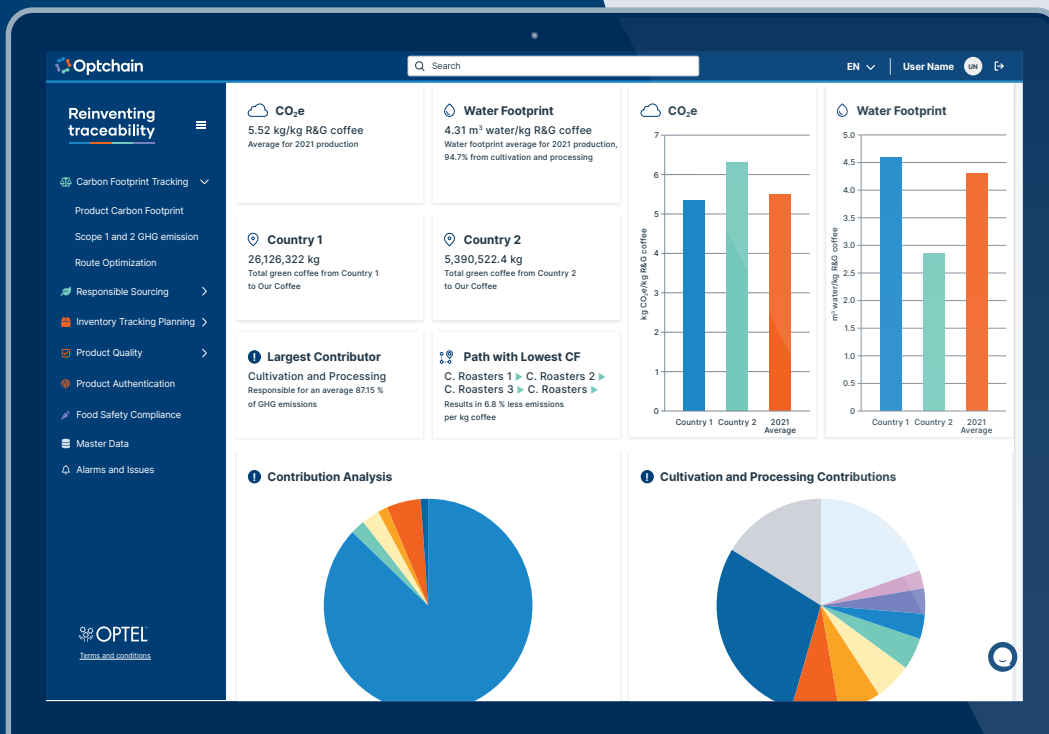
Reinventando a rastreabilidade

Alimentado pelas tecnologias de rastreabilidade da OPTEL líderes do setor, o Optchain™ é um pacote de soluções da cadeia de suprimentos inteligente impulsionado por resultados que oferece as percepções certas no momento certo.

A plataforma Optchain age como uma torre de controle capturando e conectando dados granulares ao longo da cadeia de suprimentos para proporcionar maior visibilidade e transparência.

Os recursos de rastreabilidade do Optchain permitem que você otimize a eficiência e a sustentabilidade de sua cadeia de suprimentos e, ao mesmo tempo, cumpra normas locais e padrões internacionais.

Independentemente da complexidade de sua cadeia de suprimentos ou da maturidade de sua digitalização operacional o Optchain é o aliado que você precisa para impulsionar sua transformação digital.



OPTCHAIN PARA CADEIAS DE SUPRIMENTOS LIVRES DE DESMATAMENTO



A RASTREABILIDADE É ESSENCIAL PARA A CAPTAÇÃO DE RECURSOS RESPONSÁVEL

A OPTTEL ajuda empresas a cumprirem normas e padrões do setor a respeito da captação de recursos responsável e das exigências de ESG. O Optchain da OPTTEL é uma plataforma de rastreabilidade de ponta a ponta da cadeia de suprimentos que ajuda empresas a digitalizarem suas cadeias de valores. O objetivo final é aumentar o desempenho da cadeia de suprimentos, melhorando a sustentabilidade e alcançando a conformidade com as mais recentes políticas de captação de recursos responsável, incluindo as voltadas à redução do desmatamento. O Optchain oferece uma solução simples, abrangente e de fácil implementação que permite que as empresas rastreiem produtos até suas origens, verifiquem sua conformidade com as normas de sustentabilidade e compartilhem essas informações transparentes com reguladores, parceiros e clientes, se necessário. Com o Optchain, as empresas podem garantir que seus produtos não estejam contribuindo para o desmatamento ou outros perigos ambientais.

CONFIANÇA, TRANSPARÊNCIA E DESEMPENHO

A plataforma de rastreabilidade do Optchain é projetada para proporcionar confiança e transparência às cadeias de suprimentos. Ela foi originalmente projetada para aumentar a eficiência das cadeias de valores dos fabricantes. No entanto, como o desempenho da cadeia de suprimentos está intimamente ligado ao aumento da sustentabilidade, o Optchain tornou-se uma solução viável para gerar resultados de impacto tanto para as empresas como para o planeta.

O Optchain simplifica a coleta e a digitalização de dados, oferece atualizações de dados em tempo real, facilita a integração de fornecedores e mapeia toda a cadeia de suprimentos. As empresas podem obter uma visibilidade crucial de possíveis perigos relacionados à captação de recursos, como desmatamento e pontos de concentração de emissões de GEE. As equipes também podem usar a plataforma para um rastreamento e planejamento de estoque precisos para melhorar previsões e otimizar giros de estoque.

LEGISLAÇÃO DA UE SOBRE DESMATAMENTO

A regulamentação sobre desmatamento da UE é uma lei da União Europeia (UE) que visa abordar os efeitos negativos do desmatamento e da degradação de florestas sobre a mudança climática, a biodiversidade e os direitos de povos indígenas. De acordo com a regulamentação sobre desmatamento da UE, as empresas deverão realizar a devida diligência para identificar, avaliar e abordar os riscos de desmatamento e degradação de florestas em suas cadeias de suprimentos. Elas deverão apresentar uma declaração a um sistema de informação europeu que confirme a realização bem-sucedida da devida diligência e garanta que os produtos no mercado estão em conformidade com as normas da UE. Essa declaração também fornecerá informações essenciais para o monitoramento, a saber, as coordenadas geográficas das fazendas ou plantações onde as mercadorias foram cultivadas. A rastreabilidade é essencial para coletar e fornecer essas informações da forma mais eficiente e precisa possível.

PRODUTOS-ALVO



Soja



Óleo de palma



Carne bovina



Cacau



Café



Borracha

Alguns produtos derivados, como



Couro



e
Chocolate

COMO CAPTURAR OS DADOS

Descubra o segredo da conformidade com a regulamentação sobre desmatamento da UE e proteja a reputação de sua marca ao capturar a localização exata de onde suas mercadorias foram produzidas com ferramentas simplificadas de coleta de dados e rastreamento. Cada método de captura de dados é adaptado ao seu segmento e necessidades da cadeia de suprimentos.

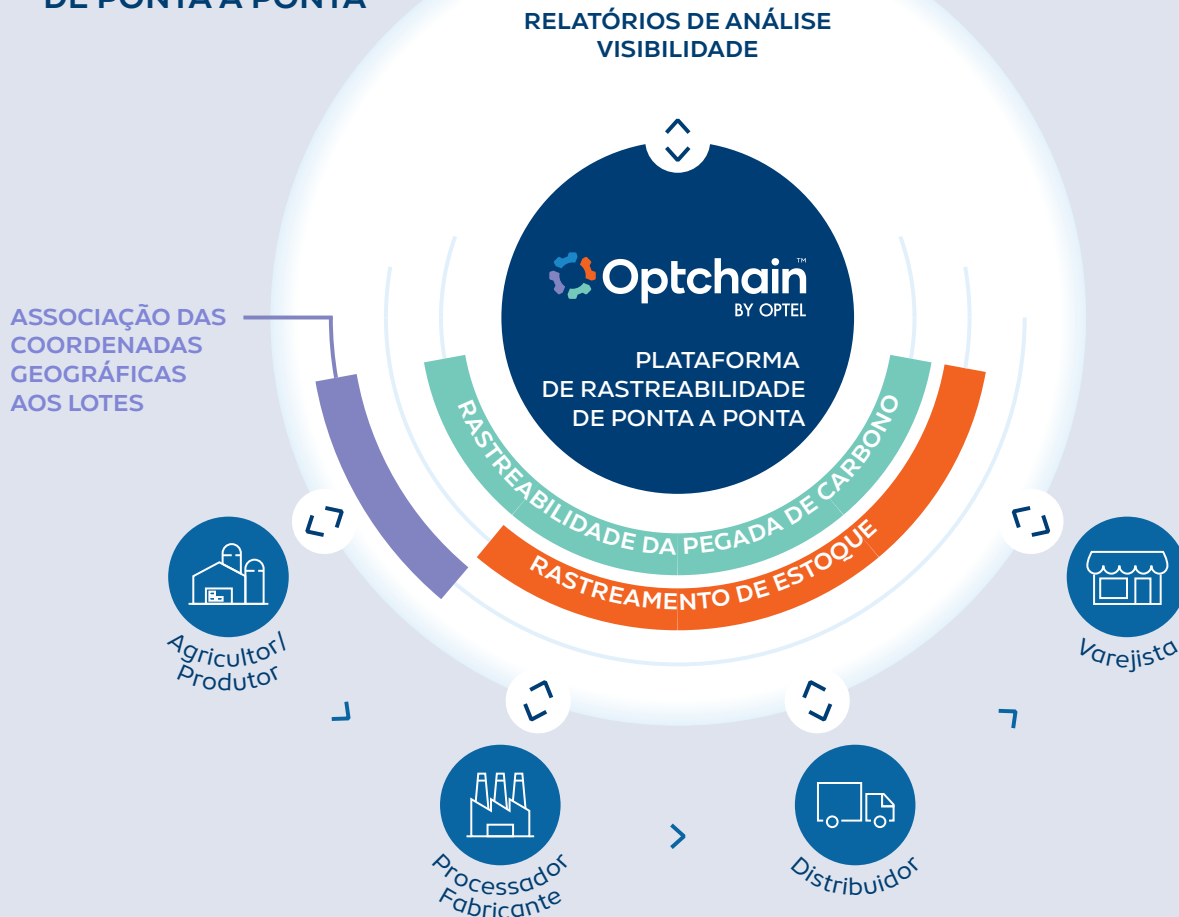
Os dados podem ser coletados por:

- Integração da API com o sistema de manutenção de registros do cliente
- Software de mapeamento da Web
- Captura móvel de dados em campo vinculada a lotes de mercadorias
- Uma solução de mapeamento da cadeia de suprimentos para alcançar e integrar fornecedores em camadas a montante
- Integração da API com soluções de monitoramento de desmatamento por satélite
- Integração com auditores externos

O Optchain manterá a cadeia de custódia da rastreabilidade do lote da fazenda/floresta até o material final vendido na Europa. Além disso, na OPTTEL, trabalhamos em estreita colaboração com parceiros auditores para garantir que nossa solução cumpra os mais estritos padrões de transparência e precisão.



DIGITALIZAÇÃO DA CADEIA DE SUPRIMENTOS DE PONTA A PONTA



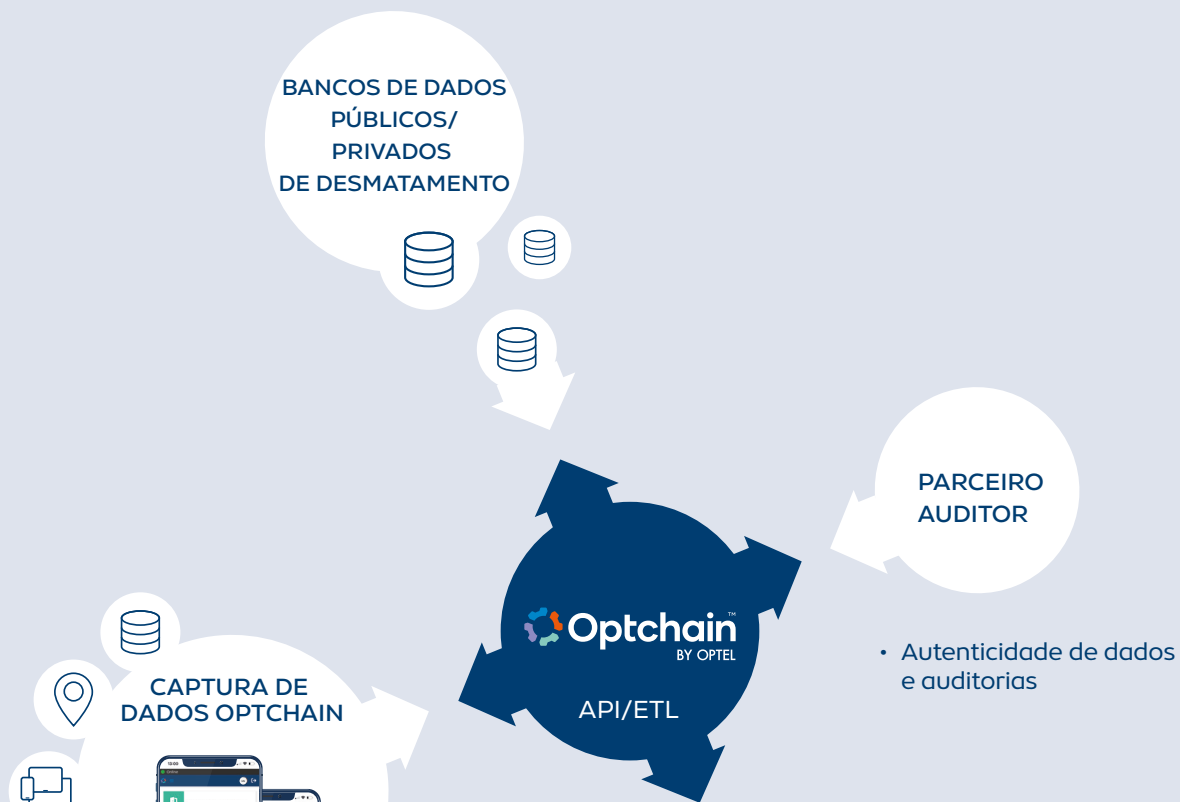
MONITORAMENTO DE ATIVIDADES DE DESMATAMENTO ILEGAIS - COMO FUNCIONA

Os dados de rastreabilidade capturados na origem da matéria-prima, como as coordenadas de GPS, podem ser comparados com soluções de monitoramento de desmatamento por satélite, que normalmente usam imagens por satélite para confirmar se ocorreu desmatamento em um terreno determinado. Esse processo é chamado de "validação". Os dados coletados no sistema de rastreabilidade do Optchain podem então ser usados para identificar as áreas específicas nas quais a mercadoria foi cultivada. Os bancos de dados de desmatamento podem ser usados para confirmar que nenhuma floresta foi desmatada nessas áreas.

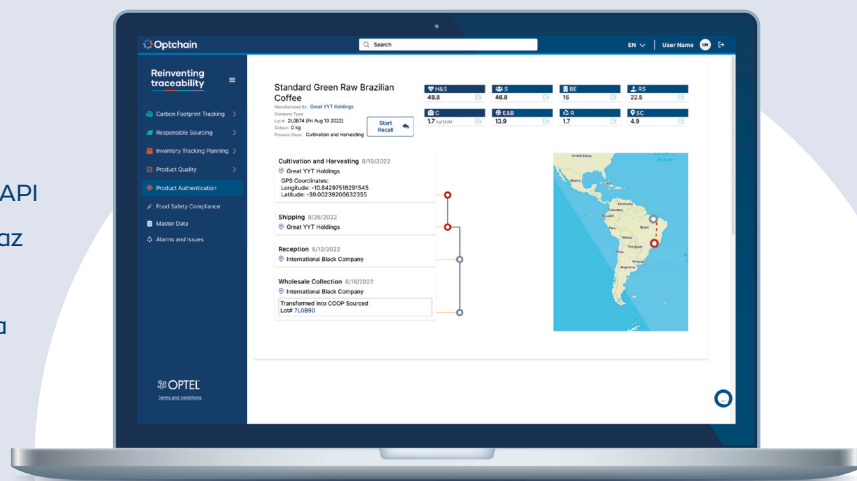
O Optchain pode usar os dados de rastreabilidade para oferecer outras vantagens e análises. Por exemplo, o Optchain pode ser aproveitado para confirmar que o terreno foi gerenciado de acordo com práticas responsáveis de uso do solo, como agricultura regenerativa, proteção de recursos hídricos e respeito pelos direitos das comunidades locais. Você pode rastrear qualquer dado necessário na plataforma multifuncional do Optchain.

VISIBILIDADE E TRANSPARÊNCIA DA CADEIA DE SUPRIMENTOS

- A interface da API recebe solicitações específicas de coordenadas geográficas



- Integração móvel, GPS, Web e API
- Sistema de rastreabilidade capaz de ligar o lote do produto produzido às coordenadas geográficas da colheita/parcela da exploração



CAPTAÇÃO DE RECURSOS RESPONSÁVEL DO OPTCHAIN

- Desmatamento



POR QUE ESCOLHER O OPTCHAIN PARA A CAPTAÇÃO DE RECURSOS RESPONSÁVEL

- Simplificar a conformidade normativa e legislativa graças a uma plataforma multifuncional
- Maximizar a visibilidade com uma ferramenta robusta de mapeamento da cadeia de suprimentos
- Simplificar e acelerar os processos de digitalização da cadeia de suprimentos
- Identificar possíveis riscos e fortalecer o relacionamento com fornecedores
- Aumentar a resiliência da cadeia de suprimentos a futuros riscos ou interrupções
- Construir confiança e proteção da marca
- Oferecer relatórios de desempenho de sustentabilidade a fornecedores
- Identificar onde o valor é agregado ou perdido na cadeia de suprimentos
- Aproveitar as vantagens de uma solução segura de banco de dados na nuvem
- Implementar facilmente nosso módulo de rastreamento de carbono (opcional)
- Realizar um rastreamento de estoque abrangente (opcional)

O Optchain tem um histórico comprovado e respaldado por uma robusta infraestrutura de segurança, incluindo armazenamento seguro de dados e processos de autenticação multicamada. A plataforma Optchain inclui componentes sujeitos a relatórios SOC 2 tipo 2, que garante a aplicação de controles gerais de TI para proteger todos os serviços que são prestados.



SOBRE A OPTEL

A OPTEL tem um histórico reconhecido de mais de 30 anos fornecendo soluções de rastreabilidade de ponta a ponta e altamente granulares que possibilitam que as empresas liberem o potencial das cadeias de suprimentos inteligentes e digitais. Optchain™, a principal solução de rastreabilidade da OPTEL, conecta todas as partes envolvidas em toda a cadeia de valores para garantir uma visibilidade completa em tempo real, aprimorando o desempenho da cadeia de suprimentos, rastreando a pegada de carbono e cumprindo os padrões normativos.

ENTRE EM CONTATO CONOSCO

Para obter mais informações, visite : optelgroup.com.



AMÉRICA DO NORTE
OPTEL Canadá – MATRIZ
+1 418 688 0334

EUROPA
OPTEL Irlanda
+353 61480965

EUROPE
OPTEL Alemanha

ÁSIA
OPTEL Índia
+91 832 669 9600

AMÉRICA DO SUL
OPTEL Brasil
+55 19 3113 2570

optelgroup.com
© 2023 by OPTEL GROUP.
Todos os direitos reservados.

