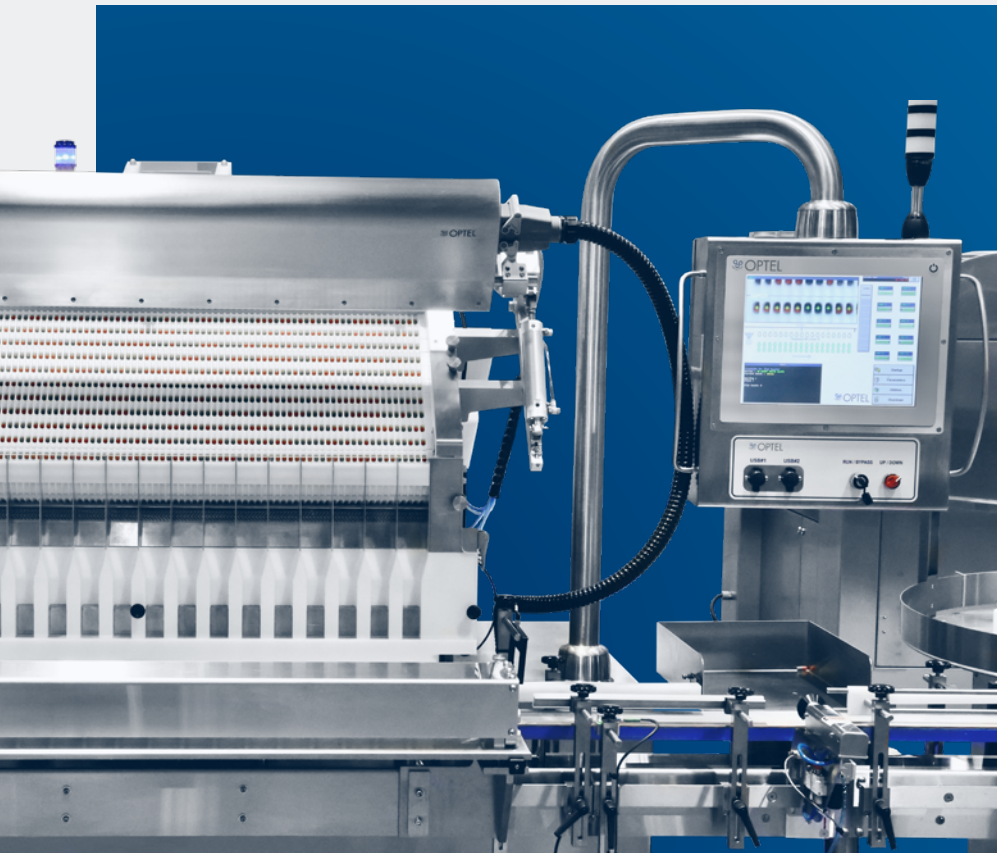


COUNTSAFE™ - SLAT COUNTER

SYSTÈME D'INSPECTION AUTOMATISÉ DE POINTE:
COMPTEURS À LAMES ALVÉOLÉES DE HAUTE PRÉCISION



PRINCIPALES CARACTÉRISTIQUES

- ✓ Comptage précis
- ✓ Comprimés ou capsules manquants
- ✓ Comprimés ou capsules supplémentaires
- ✓ Compatible avec les comprimés ou les capsules à emporter
- ✓ Compatible avec les lames partielles ou vierges
- ✓ Lame d'air qui protège contre la poussière
- ✓ Possibilité de double table d'éjection



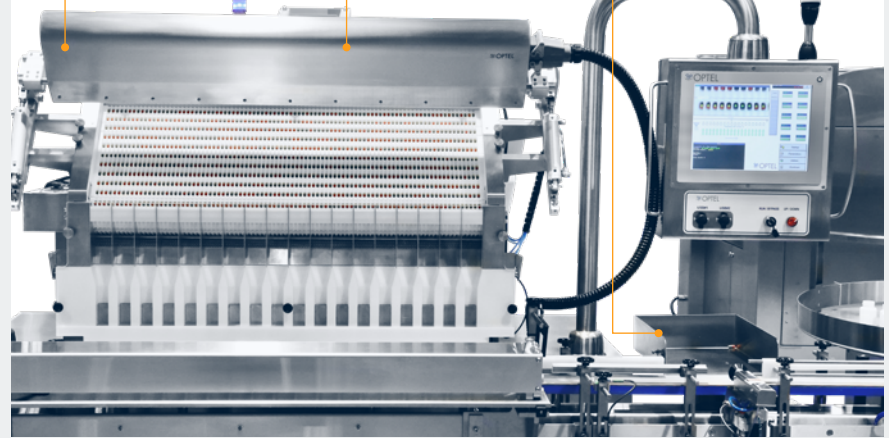
CONÇU POUR

Les comprimés, les capsules,
les gélules et les pilules

Inspection par
vision la plus
avancée en une
seule acquisition

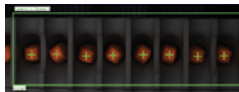
Tête optique pour
lames entre 16 et
40 pouces
Jusqu'à 600 lames
par minute

Système d'éjection
supplémentaire pour
la remplisseuse de
lames

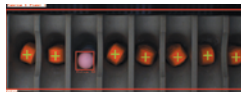


PRODUIT DANS LES REMP LISSEUSES À LAMES ALVÉOLÉES

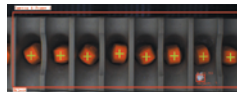
Vérification de la couleur, de la taille,
de la présence et de l'intégrité des produits



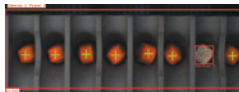
✓ Aucun défaut



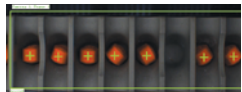
✗ Mauvaise couleur,
c'est-à-dire un
mauvais produit



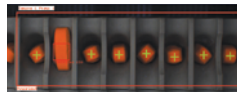
✗ Matière étrangère



✗ Produit cassé



✗ Produit
manquant



✗ Produit
surdimensionné

À PROPOS D'OPTEL

Depuis 35 ans, le **groupe OPTEL** développe des technologies de traçabilité pour de multiples industries. **Optchain**, notre plateforme de visibilité de la chaîne d'approvisionnement, prend en charge la conformité ESG et les cycles de vie transparents des produits. **TrackSafe** fournit des solutions de fabrication avec des systèmes de sérialisation, d'agrégation et de vision artificielle, tandis que **Verify Brand** se concentre sur la traçabilité en aval, la conformité gouvernementale et la prévention de la contrefaçon.



[optelgroup.com](https://www.optelgroup.com)

©Optel Vision inc. f.a.s.r.s. «Groupe OPTEL», 2024. Tous droits réservés.

