

COMMENT CARTOGRAPHIER VOTRE CHAÎNE D'APPROVISIONNEMENT?

LIVRE
NUMÉRIQUE

©Optel Vision inc. f.a.s.r.s. «Groupe OPTEL», 2024. Tous droits réservés.

 **OPTEL**^{MC}
Technologies de traçabilité pour un monde meilleur



COMMENT CARTOGRAPHIER VOTRE CHAÎNE D'APPROVISIONNEMENT ?

Sur le marché mondial d'aujourd'hui, qui évolue rapidement et constamment, la compréhension et l'optimisation de votre chaîne d'approvisionnement sont plus cruciales que jamais.

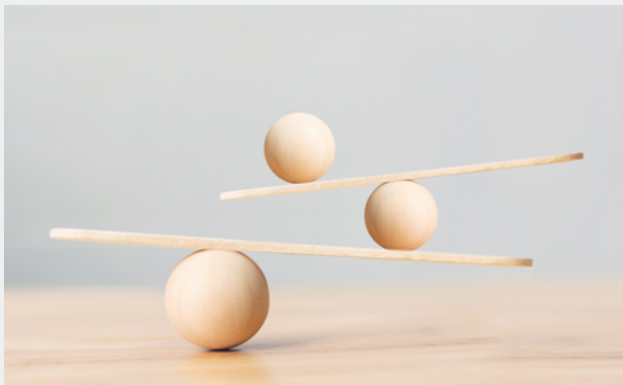
Ce livre numérique répond aux questions les plus fréquemment posées par les entreprises sur la cartographie de la chaîne d'approvisionnement, en se basant sur l'expertise d'OPTEL. Il vous fournira les connaissances et les outils nécessaires pour entreprendre et réussir votre projet de cartographie de la chaîne d'approvisionnement. Nous verrons pourquoi le moment est venu de commencer, nous identifierons les principaux défis auxquels vous pourriez être confronté et nous décrirons les étapes à suivre pour vous aider à démarrer.

L'essentiel à retenir ? Il est important de commencer maintenant ! Bonne lecture !

POURQUOI LES ENTREPRISES DONNENT-ELLES LA PRIORITÉ À LA CARTOGRAPHIE DE LA CHAÎNE D'APPROVISIONNEMENT ?

Une carte détaillée de la chaîne d'approvisionnement vous permet de représenter visuellement votre chaîne d'approvisionnement à plusieurs niveaux. Cependant, les raisons et les objectifs qui poussent les entreprises de différents secteurs à cartographier leur chaîne d'approvisionnement peuvent varier considérablement. Examinons certains d'entre eux plus en détail.

GESTION DES RISQUES ET RÉSILIENCE DE LA CHAÎNE D'APPROVISIONNEMENT



La gestion des risques est l'une des principales raisons pour lesquelles les entreprises cartographient leur chaîne d'approvisionnement. En identifiant les dépendances à une source unique et en évaluant l'impact potentiel des perturbations de l'approvisionnement (goulets d'étranglement, catastrophes naturelles, problèmes géopolitiques et instabilité des fournisseurs), vous obtenez des informations importantes. La cartographie de la chaîne d'approvisionnement vous fournit les informations dont vous avez besoin pour développer de manière proactive des stratégies visant à réduire les vulnérabilités et à assurer la continuité des activités.

LIVRE NUMÉRIQUE

CONFORMITÉ RÉGLEMENTAIRE

Autre raison de cartographier la chaîne d'approvisionnement : elle constitue la base de la conformité aux nouvelles réglementations mises en œuvre en Europe et en Amérique du Nord. Les législations et les initiatives telles que [l'EUDR \(règlement de l'Union européenne relatif à la déforestation\)](#), [le MACF \(mécanisme d'ajustement carbone aux frontières\)](#), [la CSRD \(directive relative à la publication d'informations en matière de durabilité par les entreprises\)](#), [l'UFLPA \(loi américaine sur la prévention du travail forcé des Ouïghours\)](#), [l'IRA \(loi américaine sur la réduction de l'inflation\)](#), [la FSMA \(loi américaine de modernisation de la sécurité alimentaire\)](#), et [l'initiative SBTi \(Science Based Targets\)](#) exigeront des preuves et des audits approfondis de la part des entreprises. Le non-respect de ces réglementations peut entraîner de lourdes amendes, voire l'impossibilité d'exporter des marchandises vers certains pays.



RÉDUCTION DES COÛTS



La cartographie de la chaîne d'approvisionnement aide les entreprises à identifier d'importantes possibilités de réduction des coûts et d'amélioration. En optimisant les niveaux de stock, vous pouvez réduire les coûts de possession et minimiser les stocks excédentaires, ce qui libère du capital pour d'autres investissements. La rationalisation des itinéraires de transport réduit la consommation de carburant et les temps de transit, ce qui diminue les coûts d'expédition. Le regroupement des fournisseurs permet d'obtenir des remises sur les achats en gros et de réduire les dépenses administratives liées à la gestion de multiples relations avec les fournisseurs. Enfin, la cartographie de votre chaîne d'approvisionnement peut révéler des inefficacités dans les flux de production, ce qui vous permet de mettre en œuvre des techniques de production optimisée, de trouver d'autres sources de matériaux et de réduire encore les coûts.

ALIGNEMENT SUR LES OBJECTIFS ESG

Parallèlement aux nombreuses réglementations ESG qui entrent en vigueur, les entreprises déploient des initiatives pour cartographier leur chaîne d'approvisionnement dans le cadre de leur vision à long terme pour devenir plus durables. Une carte de la chaîne d'approvisionnement est votre première étape pour identifier les domaines spécifiques permettant de réduire les émissions de carbone des scopes 1, 2 et 3, d'introduire des processus d'économie d'eau et de recyclage plus avancés, de vérifier que les fournisseurs utilisent des pratiques durables et d'éviter de travailler avec des entreprises ayant des pratiques de travail douteuses et des antécédents en matière de droits de l'homme. En prouvant les actions concrètes de votre organisation en matière de développement durable, vous évitez d'être accusé d'écoblanchiment et vous protégez la réputation de votre marque.



AMÉLIORATION DES RELATIONS AVEC LES FOURNISSEURS



Une chaîne d'approvisionnement bien cartographiée peut se traduire par une plus grande collaboration avec vos fournisseurs, comme des projets de développement conjoints et des calendriers de production plus synchronisés, ce qui permet de réduire les délais et d'améliorer la qualité des produits. Elle met en évidence les domaines d'optimisation des processus, ce qui peut réduire les coûts opérationnels pour les parties prenantes et même les prix pour les clients, en particulier sur les marchés hyperconcurrentiels.

AMÉLIORATION DE LA SATISFACTION DES CLIENTS ET DE LA COMPÉTITIVITÉ

Grâce à une cartographie complète de la chaîne d'approvisionnement, votre entreprise peut étudier les moyens d'améliorer la satisfaction de ses clients. Un exemple concret? De nombreuses entreprises affirment qu'avec une chaîne d'approvisionnement correctement cartographiée, elles ont été en mesure d'innover et de développer des produits à plus forte valeur ajoutée. En outre, elles ont remarqué que leurs clients sont prêts à payer des prix plus élevés s'ils ont la garantie que les produits sont plus durables. Tout cela permet aux entreprises avant-gardistes de devancer la concurrence et d'augmenter la valeur vie client (CLV).



Le retour sur investissement de la cartographie de la chaîne d'approvisionnement a été souligné par de nombreux experts de la chaîne d'approvisionnement. Cet article, rédigé par Supply Chain Brain, offre des perspectives intéressantes.

[Lisez-le ici](#)

SURMONTER LES DÉFIS ASSOCIÉS À LA CARTOGRAPHIE DE LA CHAÎNE D'APPROVISIONNEMENT

Cartographier l'ensemble de votre chaîne d'approvisionnement peut sembler décourageant, surtout si votre entreprise possède un écosystème de parties prenantes à plusieurs niveaux. En effet, les complexités des chaînes d'approvisionnement modernes et à multiples facettes peuvent créer des défis significatifs en matière de suivi, de coordination et de gestion de la vaste gamme d'entités et de processus interconnectés impliqués.

Selon le travail d'OPTTEL avec de nombreux clients internationaux, voici les défis les plus fréquents que nous avons observés dans les projets de cartographie de la chaîne d'approvisionnement, ainsi que les solutions que nous avons mises en œuvre pour les résoudre.

DÉFI 1



COMPLEXITÉ ET ÉCHELLE

Les chaînes d'approvisionnement modernes sont souvent complexes et impliquent de nombreux fournisseurs, sous-traitants et prestataires logistiques répartis dans plusieurs pays et continents. Le manque de visibilité sur l'ensemble des chaînes d'approvisionnement rend encore plus difficile l'identification de toutes les entités impliquées et la compréhension de leurs interrelations.



SOLUTION

Avec Optchain™, les clients ont pu créer une représentation visuelle de leurs chaînes d'approvisionnement. Grâce à des outils de visualisation faciles à utiliser, les cartes de leurs chaînes d'approvisionnement sont devenues les premières étapes de l'évaluation de l'état actuel et de la performance.

DÉFI 2



FRAGMENTATION DES DONNÉES

Les données relatives à la chaîne d'approvisionnement sont souvent stockées dans des systèmes et des formats disparates au sein des différents services et sites d'une entreprise.



SOLUTION

Grâce aux capacités de capture et de collecte de données d'Optchain™, les clients ont intégré des données provenant de diverses sources, que ce soit dans des logiciels tiers, des API ou même des feuilles de calcul, au sein d'une plateforme unifiée pour cartographier chaque fournisseur et ses fournisseurs en amont et en aval de la chaîne de valeur. La plateforme devient une plaque tournante, où les données sont normalisées et plus facilement traçables. Cela a facilité l'analyse des chaînes d'approvisionnement des clients.

DÉFI 3



RÉTICENCE DES FOURNISSEURS

Certains fournisseurs peuvent hésiter à partager des informations détaillées sur leurs propres fournisseurs et sous-traitants. Les questions de sécurité des données et de respect de la vie privée sont souvent au cœur des préoccupations des fournisseurs lorsqu'ils entendent parler de cartographie de la chaîne d'approvisionnement.



SOLUTION

Avec des plateformes dotées de solides fonctions de cybersécurité, telles qu'Optchain™, vous pouvez rassurer vos partenaires sur le fait que leurs données sensibles sur la chaîne d'approvisionnement ne seront pas compromises. En outre, nous avons aidé nos clients à élaborer des plans d'action concrets et des calendriers pour s'assurer que le processus d'intégration des fournisseurs était aussi rationalisé que possible.

DÉFI 4



CHANGEMENTS RAPIDES DANS LES CHAÎNES D'APPROVISIONNEMENT

Les chaînes d'approvisionnement sont dynamiques et sujettes à des changements fréquents en raison des fluctuations du marché, des changements réglementaires et des perturbations.



SOLUTION

Avec Optchain™, vous pouvez utiliser des outils de surveillance en temps réel pour identifier les zones problématiques de votre chaîne d'approvisionnement. Grâce aux portraits en direct de leurs chaînes d'approvisionnement, les clients d'OPTEL ont développé des stratégies agiles pour s'adapter rapidement aux changements.

DÉFI 5



CONTRAINTES DE RESSOURCES

On perçoit la cartographie de l'ensemble de la chaîne d'approvisionnement comme une opération qui demande beaucoup de temps, de ressources et d'expertise.



SOLUTION

Oui, cartographier une chaîne d'approvisionnement prend du temps. Il vaut mieux commencer tôt que tard, surtout lorsqu'il s'agit de prouver la conformité avec les diverses réglementations à venir. Le retour sur investissement peut être extrêmement rapide, grâce à l'optimisation des fournisseurs et à la maîtrise des coûts. Et, comme nous l'avons déjà mentionné, les avantages à long terme comprennent également une plus grande compétitivité, l'innovation des produits et la réduction du taux de désaffection des clients.





COMMENT DÉMARRER ?

Nous n'insisterons jamais assez sur ce point : Ne laissez pas la cartographie de votre chaîne d'approvisionnement pour la dernière minute, surtout si votre entreprise est soumise à différentes réglementations, que ce soit dans votre pays ou à l'étranger.

Et ne le faites pas seul. Trouvez un partenaire de cartographie de la chaîne d'approvisionnement qui possède l'expérience et la plateforme technologique adéquates pour simplifier ce qui est une entreprise gigantesque.

Voici les principales étapes à suivre pour démarrer votre projet de cartographie de la chaîne d'approvisionnement :

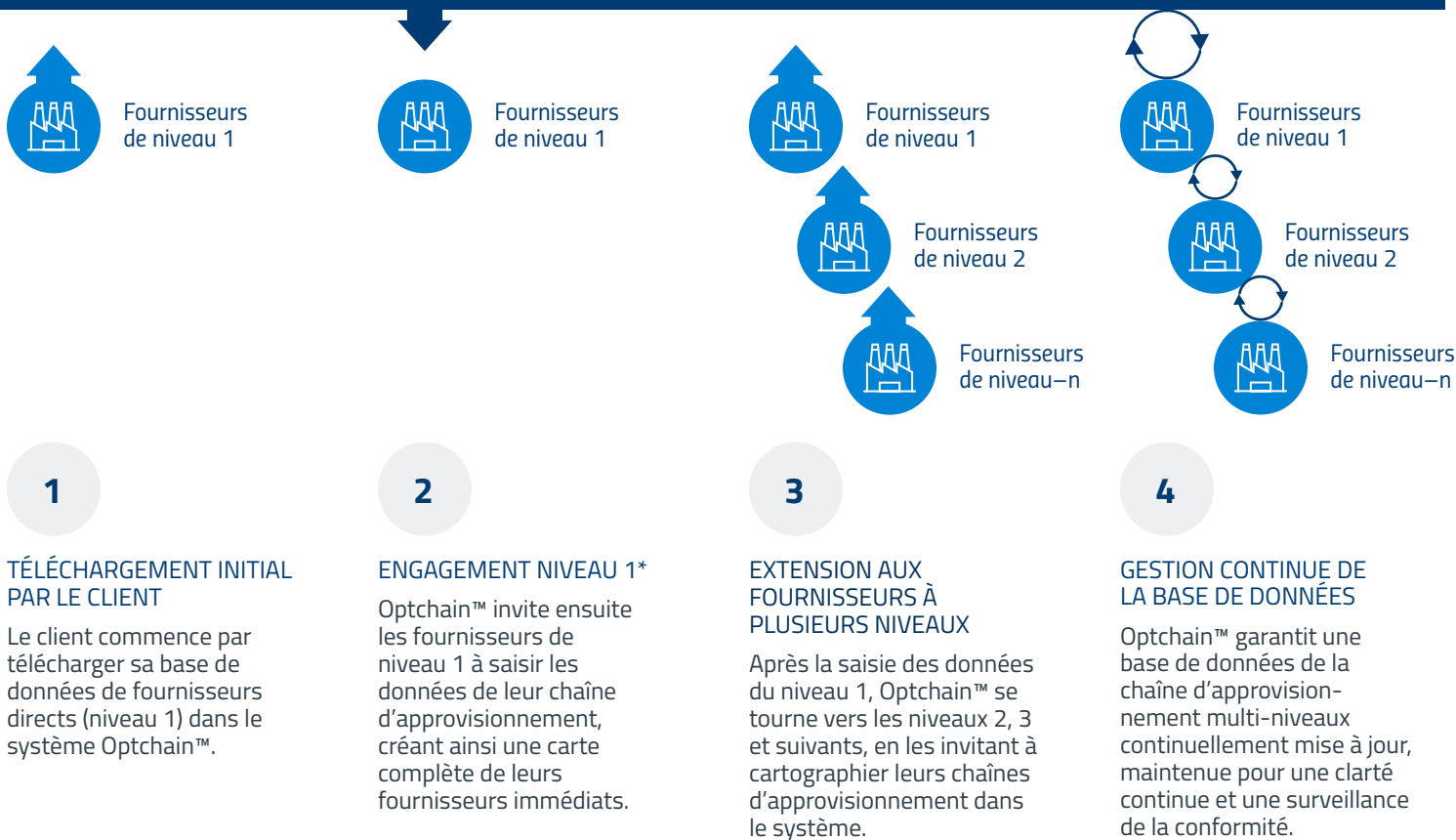
- 1.** Déterminez les raisons et les objectifs qui vous poussent à cartographier la chaîne d'approvisionnement de votre entreprise. Bien que la cartographie de la chaîne d'approvisionnement présente de nombreux avantages, il est important de commencer par un objectif. S'il est mené à bien, le projet aura inévitablement un effet d'entraînement et générera des résultats qui auront un impact sur d'autres objectifs de l'entreprise.
- 2.** Élaborez un plan de cartographie de la chaîne d'approvisionnement, en désignant un service spécifique pour mener le projet.
- 3.** Communiquez à toutes les organisations internes sur le projet, sa criticité, ses avantages et les rôles et responsabilités de chaque équipe.
- 4.** Sélectionnez un partenaire de cartographie de la chaîne d'approvisionnement et un fournisseur de solutions qui vous soutiendra du début à la fin.
- 5.** Lancez la planification du projet avec votre partenaire. Discutez de votre objectif principal et soyez transparent sur le contexte de votre entreprise, les défis auxquels vous êtes confrontés et les craintes exprimées par les employés et les fournisseurs.
- 6.** Entamez le processus d'engagement avec vos fournisseurs pour leur présenter le plan et les inciter à jouer un rôle déterminant dans le projet.

Pour réussir votre projet de cartographie de la chaîne d'approvisionnement, il est essentiel de commencer par un objectif clair, un partenaire expérimenté et un plan complet. N'oubliez pas que les efforts que vous investissez aujourd'hui se traduiront par des avantages significatifs pour votre entreprise à long terme.

CARTOGRAPHIER VOTRE CHAÎNE D'APPROVISIONNEMENT

Vous avez choisi votre partenaire et votre plateforme de cartographie de la chaîne d'approvisionnement. Votre plan d'action est prêt. Votre équipe et vos fournisseurs sont alignés sur la stratégie. Mais vous vous demandez peut-être maintenant quelles sont les étapes concrètes de la cartographie de votre chaîne d'approvisionnement.

En bref, la cartographie de votre chaîne d'approvisionnement commence par les fournisseurs de niveau 1. Ensuite, vous élargissez aux relations avec les fournisseurs clés (fournisseurs catégorisés comme de niveau 2, 3, etc.). Voici à quoi ressemble le processus lorsque vous utilisez la plateforme Optchain™ d'OPTEL :



Gardez à l'esprit que la cartographie de votre chaîne d'approvisionnement comprend plus qu'une simple représentation visuelle du réseau de fournisseurs et des relations avec les fournisseurs de votre organisation. Pour maximiser la valeur de votre carte, vous devez également identifier les modes de transport et les itinéraires afin d'identifier les inefficacités, les empreintes carbone et les possibilités de réduction des coûts.

Idéalement, vous devriez également créer un indice de risque fournisseur. Cet indice est une cote de risque pondérée de chaque fournisseur qui prend en compte les facteurs de risque, notamment les performances et la capacité du fournisseur, les problèmes de conformité, la stabilité financière, les problèmes logistiques, la localisation du fournisseur ou de ses fournisseurs dans des régions à haut risque à travers le monde, etc.

Une fois analysées par les bonnes équipes de votre entreprise, ces vulnérabilités deviendront des opportunités. Considérez-les comme le début d'un plan de tactiques et de feuilles de route pour les surmonter, tout en gardant à l'esprit l'objectif principal que vous vous êtes fixé au départ pour votre projet de cartographie de la chaîne d'approvisionnement.

Qui sont les fournisseurs de niveau 1, 2 et 3 ?

- Les fournisseurs de niveau 1 sont vos fournisseurs directs, qui fournissent des biens ou des services directement à votre entreprise.
- Les fournisseurs de niveau 2 fournissent des matériaux ou des composants aux fournisseurs de niveau 1, soutenant ainsi indirectement vos activités.
- Les fournisseurs de niveau 3 fournissent des matières premières ou des composants de base aux fournisseurs de niveau 2.

Comprendre ces niveaux permet de cartographier l'ensemble de la chaîne d'approvisionnement et d'identifier les risques et les opportunités potentiels à chaque niveau.



Fournisseur de niveau 1



Fournisseur de niveau 2



Fournisseur de niveau 3

COMBIEN DE TEMPS FAUT-IL POUR CARTOGRAPHIER UNE CHAÎNE D'APPROVISIONNEMENT ?

Cette question nous est souvent posée. La durée de la cartographie d'une chaîne d'approvisionnement dépend principalement de la complexité de la chaîne d'approvisionnement, du nombre de fournisseurs, de la disponibilité des ressources internes et du niveau d'investissement dans la technologie.

Pour une chaîne d'approvisionnement relativement simple, avec une bonne visibilité des données et la coopération de toutes les parties concernées, la cartographie peut être réalisée en quelques semaines ou quelques mois.

En revanche, pour les chaînes d'approvisionnement plus complexes comprenant de nombreux fournisseurs, sous-traitants et réseaux logistiques mondiaux, le processus peut prendre beaucoup plus de temps, parfois de six mois à un an, voire plus.

Les facteurs qui peuvent influencer le temps nécessaire à la cartographie d'une chaîne d'approvisionnement sont les suivants :



Disponibilité et qualité des données



Complexité de votre chaîne d'approvisionnement



Expertise de votre partenaire



Caractéristiques et capacité de votre plateforme technologique



Étendue du projet



Engagement des équipes internes et des parties prenantes de la chaîne d'approvisionnement

En résumé, bien qu'il soit difficile de fournir un délai précis, la cartographie d'une chaîne d'approvisionnement prend généralement beaucoup de temps et nécessite une planification, une coordination et une analyse minutieuses. Notre recommandation ? [Contactez OPTEL dès aujourd'hui](#). Nos experts peuvent vous aider à clarifier l'étendue de votre projet de cartographie de la chaîne d'approvisionnement et le calendrier potentiel.

[CONTACTEZ-NOUS](#)

LIVRE NUMÉRIQUE

LIVRE
NUMÉRIQUE



COMMENT
CARTOGRAPHIER
VOTRE **CHAÎNE**
D'APPROVISIONNEMENT?